

## ДОМ ЗДРАВЉА КОВАЧИЦА

### ОПШТЕ ИНФОРМАЦИЈЕ

Графикон 1 – Опште информације



Извор: База јединице Министарства здравља, резултати Пописа из 2022. године, ДЗ Ковачица

Адреса: Штурова 42, Ковачица
Web сајт: <a href="https://www.dzkov.rs/">https://www.dzkov.rs/</a>
Директор Дома здравља: др Живојин Соринел



Мапа 1 – Територијална расподела здравствених станица и амбуланти ДЗ Ковачица



Извор: QGIS мапа, База пројектне јединице министарства здравља

Табела 1 – ДЗ Ковачица: Удаљености локација организационих јединица од централног објекта

Рб	Назив организационе јединице	Насељено место	Удаљеност организационе јединице од централног објекта у км	Време трајања путовања од централног објекта у минутима
1.	ДЗ Ковачица – централни објекат	Ковачица	/	/
2.	Амбуланта Самош	Самош	20,0	20
3.	Здравствена станица Црепаја	Црепаја	12,5	12
4.	Амбуланта Путниково	Путниково	12,4	12
5.	Амбуланта Идвор	Идвор	12,4	12
6.	Амбуланта Уздин	Уздин	11,5	11
7.	Здравствена станица Падина	Падина	9,9	9
8.	Здравствена станица Дебељача	Дебељача	3,0	5

Извор: <https://www.google.com/maps>, ДЗ Ковачица

Табела 2 – ДЗ Ковачица: Број становника који територијално покривају организационе јединице са бројем здравствених картона

Рб	Назив организационе јединице	Насељено место у коме се налази ОЈ	Број насељених места које покрива ОЈ	Остала насељена места која покрива ОЈ	Број становника насеља која територијално покрива ОЈ	Број здравствених картона општа медицина*	Број здравствених картона педијатрија*	Број здравствених картона гинекологија*	Број здравствених картона стоматологија*
1.	ДЗ Ковачица – централни објекат	Ковачица	1	/	5.398	17.373	3.805	1.250	10.650
2.	Амбуланта Самош	Самош	1	/	825	/	/	/	/
3.	Здравствена станица Црепаја	Црепаја	1	/	3.866	/	/	/	/
4.	Амбуланта Путниково	Путниково	1	/	143	/	/	/	/
5.	Амбуланта Идвор	Идвор	1	/	817	/	/	/	/
6.	Амбуланта Уздин	Уздин	1	/	1.628	/	/	/	/
7.	Здравствена станица Падина	Падина	1	/	4.774	/	/	/	/
8.	Здравствена станица Дебељача	Дебељача	1	/	3.727	/	/	/	/

Извор: Резултати Пописа 2022. године, ДЗ Ковачица

\*Напомена ДЗ - Број картона се односи на целокупан ДЗ Ковачица, који има један сервер, централни за целу општину, сви картони су обједињени на истом и не воде се у електронској форми по амбулантама, тако да картоне виде сви корисници е-картона на свим местима, за све пацијенте из општине по основу права радне ангажованости.

Табела 3 – ДЗ Ковачица: Радно време

<b>Рб.</b>	<b>Назив ОЈ</b>	<b>Насељено место ОЈ</b>	<b>РАДНИМ ДАНИМА (бр. дана / бр. сати)</b>	<b>СУБОТОМ, НЕДЕЉОМ И ПРАЗНИКОМ</b>
1.	ДЗ Ковачица – централни објекат	Ковачица	5/13	ДА
2.	Амбуланта Самош	Самош	5/7	ДА
3.	Здравствена станица Црепаја	Црепаја	5/13	ДА
4.	Амбуланта Путниково	Путниково	1/7	НЕ
5.	Амбуланта Идвор	Идвор	5/7	ДА
6.	Амбуланта Уздин	Уздин	5/7	ДА
7.	Здравствена станица Падина	Падина	5/13	ДА
8.	Здравствена станица Дебељача	Дебељача	5/13	ДА

Извор: ДЗ Ковачица

Табела 4 – ДЗ Ковачица: Запослени

	Број запослених на неодређено време из средстава РФЗО	НОРМАТИВ	Разлика	Број запослених на одређено време због замене одсутних запослених из РФЗО средстава	Број запослених на одређено време због повећаног обима рада из РФЗО средстава	Укупан број запослених на одређено време који се финансирају из средстава РФЗО	Укупан број запослених на одређено и неодређено време из средстава РФЗО	Број запослених на неодређено и одређено време из других средстава	Укупно запослених на неодређено време (сопствена средства и средства РФЗО)	УКУПАН БРОЈ ЗАПОСЛЕНИХ (сви облици из свих средстава)
ДОКТОРИ МЕДИЦИНЕ	28	<b>31</b>	-3	7	5	12	<b>40</b>	0	28	<b>40</b>
ДОКТОРИ СТОМАТОЛОГИЈЕ	6	<b>5</b>	1	0	1	1	<b>7</b>	1	7	<b>8</b>
ФАРМАЦЕУТИ	1	<b>1</b>	0	0	0	0	<b>1</b>	0	1	<b>1</b>
МЕДИЦИНСКЕ СЕСТРЕ/ТЕХНИЧАРИ	61	<b>53</b>	8	3	2	5	<b>66</b>	8	61	<b>74</b>
СТОМАТОЛОШКЕ СЕСТРЕ	6	<b>6</b>	0	0	0	0	<b>6</b>	1	7	<b>7</b>
ЗУБНИ ТЕХНИЧАРИ	2	<b>2</b>	0	0	0	0	<b>2</b>	0	2	<b>2</b>
ФАРМ.ТЕХНИЧАРИ	1	<b>1</b>	0	0	0	0	<b>1</b>	0	1	<b>1</b>
ЗДРАВСТВЕНИ САРАДНИЦИ	<b>0</b>	<b>0</b>	0	0	0	0	<b>0</b>	0	0	<b>0</b>
НЕМЕДИЦИНСКИ АДМИНИСТРАТИВНИ РАДНИЦИ	10	<b>6</b>	4	0	0	0	<b>10</b>	2	10	<b>12</b>
НЕМЕДИЦИНСКИ ТЕХНИЧКИ/ПОМОЋНИ РАДНИЦИ	20	<b>16</b>	4	1	0	1	<b>21</b>	5	21	<b>26</b>
<b>УКУПНО</b>	<b>135</b>	<b>121</b>	<b>14</b>	<b>11</b>	<b>8</b>	<b>19</b>	<b>154</b>	<b>17</b>	<b>138</b>	<b>171</b>

Извор: ДЗ Ковачица

Табела 5 – ДЗ Ковачица: Доктори медицине

СПЕЦИЈАЛИЗАЦИЈА	Запослени из средстава РФЗО				Запослени из осталих средстава		
	Доктор медицине	Доктор медицине на специјализацији	Специјалиста	Колико специјалиста иде у пензију у наредних	Доктор медицине	Доктор медицине на специјализацији	Специјалиста
Општа медицина	12	2	4	7	0	0	0
Педијатрија	0	2	4	3	0	0	0
Гинекологија	0	1	2	1	0	0	0
Радиологија	0	0	2	1	0	0	0
Лабораторија	0	0	0	0	0	0	0
Ургентна медицина	0	2	5	3	0	0	0
Интерна медицина	0	1	1	1	0	0	0
Пнеумоптфизиологије	0	0	0	0	0	0	0
Офталмологија	0	0	0	0	0	0	0
Оториноларингологија	0	0	0	0	0	0	0
Психијатрија	0	0	0	0	0	0	0
Физикална медицина и рехабилитације	0	1	1	1	0	0	0
Дерматовенерологија	0	0	0	0	0	0	0
Социјална медицина	0	0	0	0	0	0	0
Медицина рада	0	0	0	0	0	0	0
Спортска медицина	0	0	0	0	0	0	0
<b>УКУПНО</b>	<b>12</b>	<b>9</b>	<b>19</b>	<b>17</b>	<b>0</b>	<b>0</b>	<b>0</b>

Извор: ДЗ Ковачица

Табела 6 – ДЗ Ковачица: Медицинска опрема

Табела 6 - ДЗ Ковачица: Медицинска опрема	УЗ за општу употребу	ЕКГ	Дефибрилатор пуњиви	Дефибрилатор непуњиви	Мониторинг физиолошких функција (пульс, темп, кисеоник)	Ларингоскоп	Отоскоп	Спирометар	Офталмоскоп	Негатоскоп	Аспиратор	Вага са висинометром	Колица	Кревет за преглед	Фрижидер	Стерилизатор (суви)	Стерилизатор (водени)	Гинеколошка столица	Колоскоп	Гинеколошки УЗ	Стоматолошка столица са пратећом опремом	Лабораторијска опрема - за крвну слику и седиментацију	Лабораторијска опрема - за основну биохемију	Лабораторијска опрема - за урин	Опрема за цитоскрининг	РТГ апарат	Мамограф	
<b>УКУПНО</b>	<b>5</b>	<b>13</b>	<b>3</b>	<b>0</b>	<b>0</b>	<b>1</b>	<b>11</b>	<b>0</b>	<b>0</b>	<b>2</b>	<b>2</b>	<b>8</b>	<b>2</b>	<b>22</b>	<b>16</b>	<b>20</b>	<b>7</b>	<b>2</b>	<b>2</b>	<b>1</b>	<b>9</b>	<b>3</b>	<b>2</b>	<b>1</b>	<b>0</b>	<b>1</b>	<b>1</b>	
ДЗ Ковачица – централни објекат	3	7	3	0	0	1	6	0	0	2	2	2	2	5	10	7	3	2	2	1	2	3	2	1		1	1	
Амбуланта Самош	0	0	0	0	0	0	0	0	0	0	0	1	0	2	1	1	0	0	0	0	1	0	0	0	0	0	0	0
Здравствена станица Црепаја	1	1	0	0	0	0	1	0	0	0	0	1	0	0	1	3	1	0	0	0	1	0	0	0	0	0	0	0
Амбуланта Путниково	0	0	0	0	0	0	0	0	0	0	0	0	0	1	0	0	0	0	0	0	0	0	0	0	0	0	0	0
Амбуланта Идвор	0	1	0	0	0	0	1	0	0	0	0	1	0	2	1	1	0	0	0	0	1	0	0	0	0	0	0	0
Амбуланта Уздин	0	1	0	0	0	0	1	0	0	0	0	1	0	3	1	2	0	0	0	0	1	0	0	0	0	0	0	0
Здравствена станица Падина	1	1	0	0	0	0	1	0	0	0	0	1	0	6	1	3	2	0	0	0	1	0	0	0	0	0	0	0
Здравствена станица Дебељача	0	1	0	0	0	0	1	0	0	0	0	1	0	4	1	3	1	0	0	0	2	0	0	0	0	0	0	0

Извор: ДЗ Ковачица



Табела 7 – ДЗ Ковачица: Информационе технологије

Табела 7 - ДЗ Ковачица: Информационе технологије	Број рачунара	Од тога рачунари у функцији	Просечна старост рачунара	Број рачунара у функцији старијих од 5 година	Да ли сваки лекар има приступ 1 рачунару на радном месту у објекту?	Да ли је објекат умрежен, односно да ли из објекта може да се приступа серверу?	Како се приступа серверу (LAN, VAN, VPN или мобилна телефонија)?	Стање мреже (процена – врло добро, добро, лоше, веома лоше)	Мрежа старија од 10 година?	Да ли постоји интернет веза у објекту?	Врста интернет везе (бакар, оптика, коаксијални кабл, бежична фиксна технологија)	Брзина приступа интернету у објекту (централна и појединачна – уписати уплод/доњлоад у МБ/с)	Да ли постоји WiFi у објекту?	Који су мобилни оператори доступни у објекту (Теленор, Yettel, А1, комбинација СВИ)?	Какав је мобилни сигнал (НЕМА СИГНАЛА, GSM, Edge, 3G, X+, 4G, 5G)?	Да ли лекари који раде у објекту користе службени имејл?	Локални информациони систему у објекту (ЗИС, ЛИС, ЕРП, ПАЦС, РИС, ДМС) за сваки навести назив	Да ли се користи апликација ИЗИС у објекту?	Да ли постоји умрежен штампач у објекту?	Да ли се редовно на интернет страници здравствене установе ажурира податак о радном времену амбуланте/здравствене станице?	Да ли постоји резервно напајање за сервер (УПС)?	Да ли постоји резервно напајање за рачунаре (УПС)?
<b>УКУПНО</b>	<b>102</b>	<b>76</b>	<b>100</b>	<b>48</b>																		
ДЗ Ковачица – централни објекат	59	42	15	15	Да	Да	LAN	Добро	Да	Да	Оптика / бежична	50 /100 i 75/75	Да	Сви	4 G	Не	ЗИС; ЕРП, ЛИС, ИЗИС, ПАЦ; РИС	Да	Да	Не	Да	Дели мично
Амбуланта Самош	3	2	20	2	Да	Да	LAN /WAN	Лоше	Да	Да	Бакар	8/50	Да	Yettel, MTS	4 G	Не	ЗИС	Поосредно	Не	Не	Не	Не
Здравствена станица Црепаја	7	6	13	6	Да	Да	LAN /WAN	Добро	Да	Да	Безжична	30/30	Да	Сви	4 G	Не	ЗИС	Поосредно	Не	Не	Не	Не
Амбуланта Путниково	3	2	20	2	Да	Да	LAN	Лоше	Да	Да	Бакар	1/5	НЕ	Yettel MTS	3G	Не	ЗИС	Посредно	Не	Не	Не	Не
Амбуланта Идвор	2	2	13	2	Да	Да	LAN /WAN	Добро	Да	Да	Бакар	8/50	НЕ	Yettel	3G	Не	ЗИС	Поосредно	Не	Не	Не	Не
Амбуланта Уздин	6	5	13	5	Да	Да	LAN /WAN	Лоше	Да	Да	Бакар	8/50	Да	Сви	4 G	Не	ЗИС	Поосредно	Не	Не	Не	Не
Здравствена станица Падина	13	10	13	9	Да	Да	LAN /WAN	Добро	Да	Да	Оптика / бежична	30/30	Да	Сви	5 G	Не	ЗИС	Поосредно	Да	Не	Не	Не
Здравствена станица Дебељача	12	9	13	9	Да	Да	LAN /WAN	Лоше	Да	Да	Оптика / бежична	30/30	Да	Сви	4 G	Не	ЗИС	Поосредно	Да	Не	Не	Не

Извор: ДЗ Ковачица

Табела 8 – ДЗ Ковачица: Инфраструктура

Табела 8 - ДЗ Ковачица: Инфраструктура	ВЛАСНИК ОБЈЕКТА	ПОВРШИНА ОБЈЕКТА БРУТО У М2	ПОВРШИНА ОБЈЕКТА НЕТО У М2	БРОЈ ЗГРАДА	БРОЈ ПРОСТОРИЈА	БРОЈ ЛЕКАРСКИХ ОРДИНАЦИЈА	ПОСТОЈИ САНИТАРНИ ЧВОР (ДА/НЕ)	ПОСТОЈИ УЛАЗ ЗА ИНВАЛИДЕ (ДА/НЕ)	СТАЊЕ КОНСТРУКЦИЈЕ НОСЕЋИХ ЕЛЕМЕНАТА	ОБЈЕКАТ ИМА ЕНЕРГЕТСКИ ПАСОШ	СТАРОСТ Е.Л. ИНСТАЛАЦИЈА У ГОД.	ВРСТА ГРЕЈАЊА	ГОРИВО	ПОСТОЈИ ВОДОВОД	ПОСТОЈИ КАНАЛИЗАЦИЈА	ПОСТОЈИ СИСТЕМ ВЕНТИЛАЦИЈЕ/КЛИМАТИЗАЦИ ЈЕ	ТЕХНОЛОГИЈА КОМУНИКАЦИЈЕ	СИСТЕМ ЗА ДОЈАВУ ПОЖАРА	СИСТЕМ ЗА ГАШЕЊЕ ПОЖАРА	ВИДЕО НАДЗОР
ДЗ Ковачица – централни објекат	ЈЛС	831,20	740,00	2		10	ДА	ДА	Добро	НЕ	60	ЕТАЖНО	НАФТА	ГРАДСКИ ВОДОВОД	ЗАЈЕДНИЧКА СЕПТИЧКА ЈАМА	ДА	БАКАР	НЕ ПОСТОЈИ	НЕ	НЕ
Амбуланта Самош	ЈЛС	360,00	194,05	1	6	2	ДА	НЕ	Добро	НЕ	30	ПОЈЕДИНАЧНА ГРЕЈНА ТЕЛА	СТРУЈА	СЕОСКИ ВОДОВОД	ЗАЈЕДНИЧКА СЕПТИЧКА ЈАМА	ДА	БАКАР	НЕ ПОСТОЈИ	НЕ	НЕ
Здравствена станица Црепаја	ЈЛС	525,00	400,16	1	24	3	ДА	ДА	Добро	НЕ	30	ЕТАЖНО	ГАС	СЕОСКИ ВОДОВОД	СЕОСКА КАНАЛИЗАЦИЈА	ДА	БАКАР	НЕ ПОСТОЈИ	НЕ	НЕ
Амбуланта Путниково	ЈЛС	59,41	47,00	1	8	1	ДА	НЕ	Добро	НЕ	30	Појединачна грејна тела	СТРУЈА	СЕОСКИ ВОДОВОД	ЗАЈЕДНИЧКА СЕПТИЧКА ЈАМА	ДА	БАКАР	НЕ ПОСТОЈИ	НЕ	НЕ
Амбуланта Идвор	ЈЛС	189,00	143,60	1	21	2	ДА	НЕ	ВЕОМА ДОБРО	ДА	1	ЕТАЖНО	СТРУЈА	СЕОСКИ ВОДОВОД	СЕОСКА КАНАЛИЗАЦИЈА	ДА	БАКАР	СТАБИЛНА ИНСТАЛАЦИЈА ЗА ДОЈАВУ И ГАШЕЊЕ	ДА	НЕ
Амбуланта Уздин	ЈЛС	415,00	358,34	1	/	3	ДА	НЕ	Добро	НЕ	/	ЕТАЖНО	ОСТАЛО	СЕОСКИ ВОДОВОД	СЕОСКА КАНАЛИЗАЦИЈА	ДА	БАКАР	НЕ ПОСТОЈИ	НЕ	НЕ
Здравствена станица Падина	ЈЛС	/	641,20	1	28	4	ДА	ДА	Добро	НЕ	30	ЕТАЖНО	СТРУЈА	СЕОСКИ ВОДОВОД	СЕОСКА КАНАЛИЗАЦИЈА	ДА	БАКАР	НЕ ПОСТОЈИ	НЕ	НЕ
Здравствена станица Дебелџача	ЈЛС	/	720,70	1	46	7	ДА	ДА	Добро	НЕ	30	ЕТАЖНО	НАФТА	СЕОСКИ ВОДОВОД	СЕОСКА КАНАЛИЗАЦИЈА	НЕ	БАКАР	/	НЕ	НЕ

Извор: ДЗ Ковачица

Табела 9 – ДЗ Ковачица: Возила

Рб	Марка, модел	Врста возила	Година производње	Пређена километража
1.	Opel Movano	санитетско	2016	200.000
2.	Citroen Jumper	санитетско	2008	1.200.000
3.	Fiat Ducato	санитетско	2012	480.000
4.	Fiat Ducato	санитетско	2020	150.000
5.	Fiat Ducato	санитетско	2022	130.000
6.	Citroen Jumper	санитетско	2009	1.250.000
<b>УКУПНО санитетских возила</b>			<b>6</b>	
7.	JUGO KORAL IN	путничко	2005	123.800
8.	ZASTAVA 10	путничко	2008	260.350
9.	FIAT PUNTO 1.2	путничко	2009	143.900
10.	FIAT PUNTO 1.2	путничко	2009	210.150
11.	FIAT GRANDE PUNTO	путничко	2007	230.210
12.	FIAT GRANDE PUNTO	путничко	2007	185.250
<b>УКУПНО путничких возила</b>			<b>6</b>	
<b>УКУПНО ВОЗИЛА</b>			<b>12</b>	

Извор: ДЗ Ковачица

## ИЗВЕШТАЈ СА ТЕРЕНА 7. 11. 2024.

### КАДРОВИ

У вези са кадровским питањима управа ДЗ наводи да је тренутна ситуација са стањем кадрова у ДЗ задовољавајућа.

У последње време је присутна слабија заинтересованост младих за студије медицине, што се може негативно одразити на број кадрова у будућности.

### ИНФРАСТРУКТУРА

Управа ДЗ наводи да је стање инфраструктурних објеката задовољавајуће. Реновиране су амбуланте у Идвору, Самошу и Путникову.

Управа ДЗ подржава идеју увођења мобилне амбуланте у циљу ефикасније организације пружања здравствене заштите у удаљеним местима.

### МЕДИЦИНСКА ОПРЕМА

Како управа ДЗ наводи, стање са медицинском опремом је такође задовољавајуће.

ДЗ је потребан скенер (ЦТ), може и коришћен, како би се реализовале потребе становништва са подручја ДЗ Ковачица, ДЗ Опово и ДЗ Алибунар.

### ИНФОРМАЦИОНЕ ТЕХНОЛОГИЈЕ

Од информатичке опреме, према наводима ДЗ Ковачица, потребно је обезбедити:

- 30 рачунара
- 5 уређаја за напајање (УПС) за рачунаре
- 1 УПС за сервер
- 1 мултифункционални копир-штампач апарат (мрежни)
- 30 локалних ласерских штампача
- 3 свича

### ВОЗИЛА

Управа ДЗ наводи да је потребно набавити једно потпуно опремљено санитарско возило.

### ОСТАЛО

Управа ДЗ истиче и следеће:

- Подржавају обуку лекара опште медицине за коришћење ултразвучних апарата. Двоје специјалиста опште медицине је већ обучено.
- Сестрински кадар је добро обучен за палијативну негу.

- Кућно лечење и патронажа су део опште медицине и организовани су децентрализовано, јер лекари и медицинске сестре који су ангажовани у удаљеним амбулантама излазе на терен.
- Скрининзи (укључујући и скрининг раног откривања рака дебелог црева) се раде, али је генерално слаба заинтересованост становништва. Становништво је најзаинтересованије за скрининг тумор маркера. Имају довољно тестова за скрининг раног откривања рака дебелог црева (ФОВ тестови), а пацијенти који су на тестирању били позитивни се упућују на даље прегледе код гастроентеролога и колоноскопију у ОБ Панчево, где се на колоноскопију чека до месец дана.
- Значајан број пацијената се вози на хемодијализу у Панчево (28).
- Медицина рада функционише тако што једном месечно ангажују једног специјалисту из Вршца. Сматрају да ДЗ треба да има сталну службу медицине рада, с обзиром да су у Ковачици потребе веће од тренутне доступности услуга, а приватне конкуренције нема.
- Фармацеутска делатност се обавља у ДЗ само за потребе ДЗ (не издају лекове пацијентима).
- Са локалном самоуправом је јако добра срадња. Локална самоуправа издваја значајна средства за ДЗ (око 25 млн динара годишње). ДЗ подржавају и локални привредници (највише фирме Алмекс и Ролопласт), а значајне су и донације од стране Републике Румуније.
- ДЗ подржава увођење глобалног (програмског) буџета у здравствене установе, у циљу побољшања ефикасности.

## СПИСАК ПРЕДСТАВНИКА ДЗ

Име и презиме		Назив позиције у здравственој установи
1	Др Живојин Соринел	Директор
2	Весна Гарај	Главна сестра ДЗ
3	Мартин Галај	Информатичар

## ПРИКАЗ ОРГАНИЗАЦИОНИХ ЈЕДИНИЦА ДЗ КОВАЧИЦА

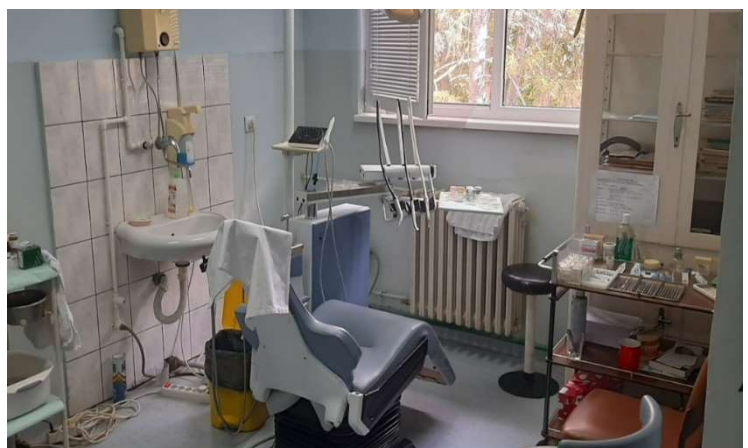
### 1. ДЗ КОВАЧИЦА – ЦЕНТРАЛНИ ОБЈЕКАТ

Опште информације

Адреса	Штурова 42, Ковачица
Број становника које покрива	5.398
Број здравствених картона (општа медицина + педијатрија)	21.178 (погледати напомену ДЗ)
Радно време	Радним данима у две смене, викендом и празником 4 сата, хитна помоћ нон-стоп
Службе	<ul style="list-style-type: none"> <li>– Служба опште медицине са кућним лечењем и негом</li> <li>– Служба за здрав. заштиту деце, школске деце и жена са пол. патронажом</li> <li>– Служба хитне медицинске помоћи</li> <li>– Служба за медицинску дијагностику и специјалистичко-консултативну делатност</li> <li>– Служба стоматолошке здравствене заштите</li> <li>– Служба за фармацеутску здравствену делатност-апотека (за потребе ДЗ)</li> <li>– Служба за правне, економско-финансијске, техничке и друге сличне послове</li> </ul>
Напомена	<ul style="list-style-type: none"> <li>– Број гинеколошких картона 1.250</li> <li>– Број стоматолошких картона је 10.650</li> <li>– Напомена ДЗ: Број картона се односи на целокупан ДЗ Ковачица, који има један сервер, централни за целу општину, сви картони су обједињени на истом и не воде се у електронској форми по амбулантима, тако да картоне виде сви корисници е-картона на свим местима, за све пацијенте из општине по основу права радне ангажованости</li> </ul>

Извор: ДЗ Ковачица





## 2. ДЗ КОВАЧИЦА – АМБУЛАНТА САМОШ

### Опште информације

Адреса	Маршала Тита 28, Самош (20 км удаљена од централног објекта ДЗ)
Број становника које покрива	825
Број здравствених картона (општа медицина)	ДЗ није доставио, погледати напомену ДЗ
Радно време	Радним данима једна смена , викендом и празником 4 сата
Службе	<ul style="list-style-type: none"> <li>– општа медицина</li> <li>– стоматологија</li> </ul>
Напомена	<ul style="list-style-type: none"> <li>– Напомена ДЗ: Број картона се односи на целокупан ДЗ Ковачица, који има један сервер, централни за целу општину, сви картони су обједињени на истом и не воде се у електронској форми по амбулантама, тако да картоне виде сви корисници е-картона на свим местима, за све пацијенте из општине по основу права радне ангажованости</li> </ul>

Извор: ДЗ Ковачица





## 2. ДЗ КОВАЧИЦА – ЗДРАВСТВЕНА СТАНИЦА ЦРЕПАЈА

### Опште информације

Адреса	Трг Ослобођења бб (12,5 км удаљена од централног објекта ДЗ)
Број становника које покрива	3.866
Број здравствених картона (општа медицина + педијатрија)	ДЗ није доставио, погледати напомену ДЗ
Радно време	Радним данима у две смене, викендом и празником 4 сата
Службе	<ul style="list-style-type: none"> <li>– општа медицина</li> <li>– педијатрија (педијатар долази три дана једна смена)</li> <li>– стоматологија</li> </ul>
Напомена	<ul style="list-style-type: none"> <li>– Напомена ДЗ: Број картона се односи на целокупан ДЗ Ковачица, који има један сервер, централни за целу општину, сви картони су обједињени на истом и не воде се у електронској форми по амбулантама, тако да картоне виде сви корисници е-картона на свим местима, за све пацијенте из општине по основу права радне ангажованости</li> </ul>

Извор: ДЗ Ковачица

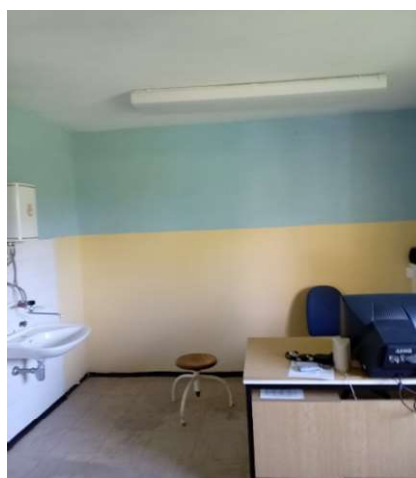


### 3. ДЗ КОВАЧИЦА– АМБУЛАНТА ПУТНИКОВО

#### Опште информације

Адреса	Станкова бб, Путниково (12,4 км удаљена од централног објекта ДЗ)
Број становника које покрива	143
Број здравствених картона (општа медицина)	ДЗ није доставио, погледати напомену ДЗ
Радно време	Један радни дан недељно једна смена
Службе	– општа медицина
Напомена	– Напомена ДЗ: Број картона се односи на целокупан ДЗ Ковачица, који има један сервер, централни за целу општину, сви картони су обједињени на истом и не воде се у електронској форми по амбулантама, тако да картоне виде сви корисници е-картона на свим местима, за све пацијенте из општине по основу права радне ангажованости

Извор: ДЗ Ковачица

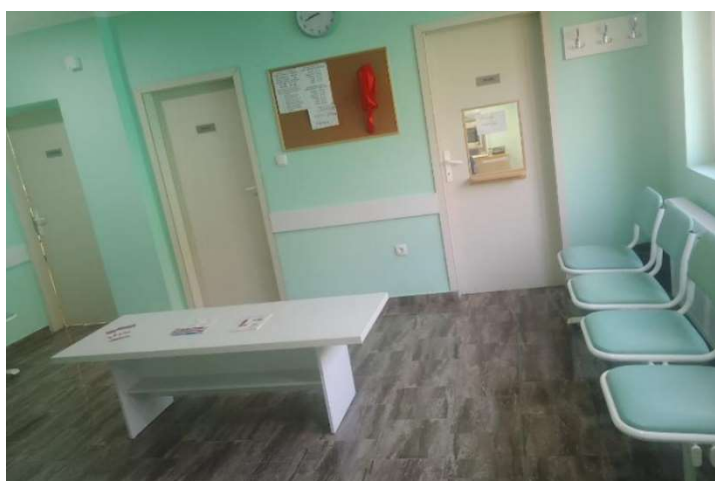
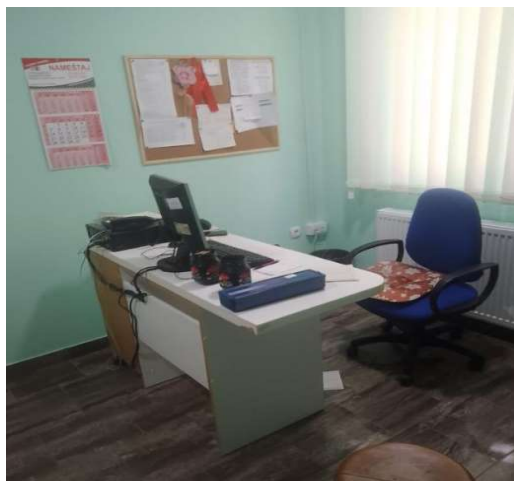


#### 4. ДЗ КОВАЧИЦА – АМБУЛАНТА ИДВОР

##### Опште информације

Адреса	Михајла Пупина бб (12,4 км удаљена од централног објекта ДЗ)
Број становника које покрива	817
Број здравствених картона (општа медицина)	ДЗ није доставио, погледати напомену ДЗ
Радно време	Радним данима једна смена, викендом и празником 4 сата
Службе	– општа медицина
Напомена	– Напомена ДЗ: Број картона се односи на целокупан ДЗ Ковачица, који има један сервер, централни за целу општину, сви картони су обједињени на истом и не воде се у електронској форми по амбулантама, тако да картоне виде сви корисници е-картона на свим местима, за све пацијенте из општине по основу права радне ангажованости

Извор: ДЗ Ковачица



## 5. ДЗ КОВАЧИЦА – АМБУЛАНТА УЗДИН

### Опште информације

Адреса	Тудор Владимиреску 178, Уздин (11,5 км удаљена од централног објекта ДЗ)
Број становника које покрива	1.628
Број здравствених картона (општа медицина)	ДЗ није доставио, погледати напомену ДЗ
Радно време	Радним данима једна смена, викендом и празником 4 сата
Службе	<ul style="list-style-type: none"> <li>– општа медицина</li> <li>– педијатрија (два пута недељно)</li> <li>– стоматологија</li> </ul>
Напомена	– Напомена ДЗ: Број картона се односи на целокупан ДЗ Ковачица, који има један сервер, централни за целу општину, сви картони су обједињени на истом и не воде се у електронској форми по амбулантама, тако да картоне виде сви корисници е-картона на свим местима, за све пацијенте из општине по основу права радне ангажованости



## 6. ДЗ КОВАЧИЦА – ЗДРАВСТВЕНА СТАНИЦА ПАДИНА

### Опште информације

Адреса	Трг Ослобођења 2, Падина (9,9 км удаљена од централног објекта ДЗ)
Број становника које покрива	4.774
Број здравствених картона (општа медицина + педијатрија)	ДЗ није доставио, погледати напомену ДЗ
Радно време	Радним данима у две смене, викендом и празником 4 сата
Службе	<ul style="list-style-type: none"> <li>– општа медицина</li> <li>– педијатрија (5 дана недељно једна смена)</li> <li>– физикална медицина</li> <li>– стоматологија</li> </ul>
Напомена	– Напомена ДЗ: Број картона се односи на целокупан ДЗ Ковачица, који има један сервер, централни за целу општину, сви картони су обједињени на истом и не воде се у електронској форми по амбулантама, тако да картоне виде сви корисници е-картона на свим местима, за све пацијенте из општине по основу права радне ангажованости

Извор: ДЗ Ковачица



## 7. ДЗ КОВАЧИЦА– ЗДРАВСТВЕНА СТАНИЦА ДЕБЕЉАЧА

### Опште информације

Адреса	Серво Михаља 37, Дебељача (3,0 км удаљена од централног објекта ДЗ)
Број становника које покрива	3.727
Број здравствених картона (општа медицина+ педијатрија)	ДЗ није доставио, погледати напомену ДЗ
Радно време	Радним данима у две смене, викендом и празником 4 сата
Службе	<ul style="list-style-type: none"> <li>– општа медицина</li> <li>– педијатрија (два дана недељно)</li> <li>– стоматологија</li> </ul>
Напомена	<ul style="list-style-type: none"> <li>– Напомена ДЗ: Број картона се односи на целокупан ДЗ Ковачица, који има један сервер, централни за целу општину, сви картони су обједињени на истом и не воде се у електронској форми по амбулантама, тако да картоне виде сви корисници е-картона на свим местима, за све пацијенте из општине по основу права радне ангажованости</li> </ul>

Извор: ДЗ Ковачица



## САГЛАСНОСТ РУКОВОДСТВА ДОМА ЗДРАВЉА



### ДОМ ЗДРАВЉА " КОВАЧИЦА " КОВАЧИЦА

ПИБ: 100873043; М.бр.: 08072388 ; Тек. рачун: 840-262661-76 код Управе  
за трезор Републике Србије; 26 210 Ковачица, ул. Штурова бр. 42  
е – mail: [dzkovacica@gmail.com](mailto:dzkovacica@gmail.com); [www.dzkov.rs](http://www.dzkov.rs)

Дел.бр: 1107/24  
Дана: 15.11.2024.  
К о в а ч и ц а

Пројекат „Хитан одговор Републике Србије на COVID-19“

ПРЕДМЕТ: Сагласност на Извештај

Дом здравља „Ковачица“ даје сагласност на Извештај: Ситуациона анализа рада,  
организације, капацитета и потреба Дома здравља „Ковачица“.

В.Д. Директора  
Др Соринел Живојин



